

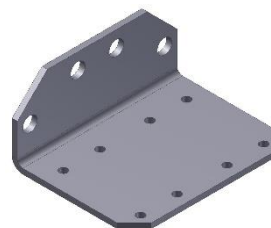
Nosič detektora traťových elektromagnetov systému MIREL SHP

Typ **SHPANO**

ilustračný obrázok

Nosič SHPANO je určený pre montáž antény MIREL SHPA na kofajové vozidlo.

Spojovací materiál pre uchytenie antény MIREL SHPA nie je súčasťou nosiča SHPANO.



Nomenklatúra

SHPANO.V.M
└─ Mechanické prevedenie
└─ Verzia

Modifikácie

Označenie	Verzia	Mechanické prevedenie	Počet na montáž 1ks MIREL SHPA	Rozsah použitia
SHPANO.1.1	1	1	2	SHPA.1.A

Modifikácie pripravované do nových aplikácií

Bez záznamu

Mechanické prevedenie

Označenie	Materiál	Povrchová úprava	Farba	Rozmery Š x V x H [mm]	Hmotnosť [kg]
1	nehrdzavejúca oceľ	žiadna	-	489 x 152 x 78	7,88

Špecifikácie

Katalógový list bol vypracovaný na základe nasledujúcich špecifikácií:

Číslo	Verzia	Názov
2298SHP	200605	Technické podmienky
2208SHP	200604	SHPA, SHPANO Podmienky zabudovania

Použitie

MIREL VZ1 – vlakový zabezpečovač

MIREL SHP – vlakový zabezpečovač

Modifikácie neodporúčané do nových aplikácií

Bez záznamu

